



Zubehör für ES 97 AZ / Ex 97 AZ Abgewinkelter Betätiger AZ 95/97-B5 Mat.-Nr.: 1178646 (alte Mat.-Nr.: 04.95.1121)

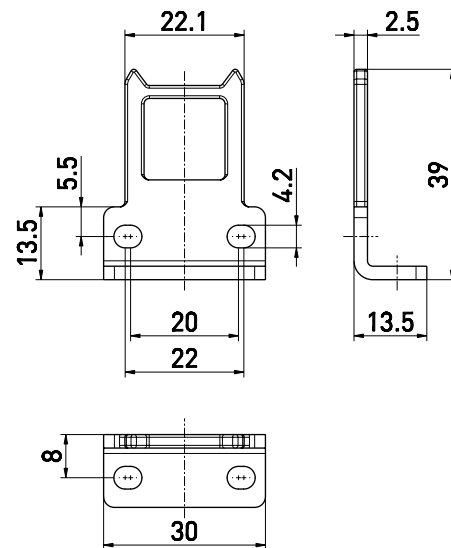
Produktmerkmale

- Edelstahl 1.4301
- Besonders geeignet für drehbare Schutzeinrichtungen
- Betätigungsradius bei drehbaren Schutzeinrichtungen $a = 350$ mm und $b = 700$ mm
- Axialer Versatz $x = 13,5$ mm

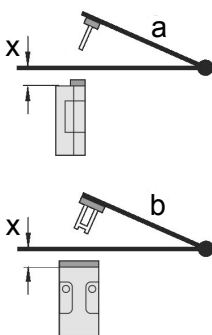
Hinweise

- 2 Schlitzverschlüsse sind im Lieferumfang enthalten

Maßzeichnung



Betätigungsradien



Drehpunkt des Scharniers und Oberkante des Sicherheitschalters zuzüglich x mm müssen eine Ebene bilden.
 a = Betätigungsradius über die schmale Seite des Betätigers
 b = Betätigungsradius über die breite Seite des Betätigers
 x = axialer Versatz

Achtung! Maß x muss auf die Gehäusefläche bezogen werden und nicht auf den eingefahrenen Betätiger!

Irrtümer und technische Änderung vorbehalten.