



## Befehlsgerät mit 1 Drucktaster RF BF 74 RT SW917-NET Mat.-Nr.: 1339314

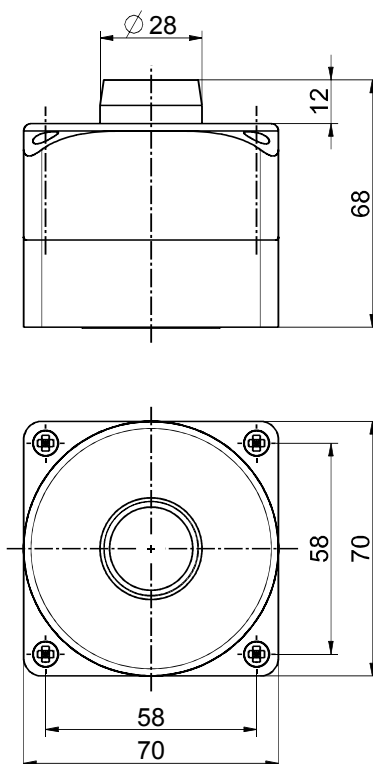
### Produktmerkmale

- Kunststoffgehäuse
- sWave.NET® Funktechnologie
- Keine Verdrahtung und Leitungsverlegung erforderlich
- Online konfigurierbar über die Funkschnittstelle
- Stromversorgung durch Lithium-Batterie (auswechselbar)
- Betätiger: Drucktaster RT
- Bedienteil aus Kunststoff

#### Hinweise

- Die Batterie muss separat bestellt werden

### Maßzeichnung



### Allgemeine technische Daten

#### Angewandte Normen

EN 60947-5-1, EN 61000-6-2, EN 61000-6-3, EN 61000-4-2, EN 301 489-1, EN 301 489-3, EN 300 220-1, EN 300 220-2

#### Gehäuse

Polycarbonat

#### Anzugsmoment

Deckelschrauben: ca. 1,6 Nm

#### Schutzart

IP65 (IEC/EN 60529)

#### Umgebungstemperatur

-20 °C ... +65 °C

#### Schalhäufigkeit

max. 12000 Telegramme mit Wiederholungen/h

#### Reichweite

max. 450 m im Außenbereich,  
max. 40 m im Innenbereich

#### Mech. Lebensdauer

800 000 Schaltspiele

#### Betätigungsdauer

min. 80 ms

#### Hinweis

Übertragung der Batteriezellenspannung und des Schaltzustandes

#### Funkzulassungen

Brasilien: ANATEL 04172-18-06718

Irrtümer und technische Änderung vorbehalten.



## Befehlsgerät mit 1 Drucktaster RF BF 74 RT SW917-NET Mat.-Nr.: 1339314

### Funktechnologie

---

**Funkprotokoll**  
sWave.NET®

**Frequenz**  
917 MHz (Brasilien)

**Sendeleistung**  
< 25 mW

**Datenrate**  
66 kbps

**Kanalbandbreite**  
550 kHz

### Spannungsversorgung

---

**Spannungsquelle**  
Lithium-Batterie Tadiran TLL-5902/S (auswechselbar),  
alternativ SL-750/S

**System**  
Li/SOCl<sub>2</sub>

**Nennspannung**  
3,6V

**Nennkapazität**  
1,1 Ah

**Batterielebensdauer**  
je nach Schalthäufigkeit  
10 s: ca. 1,5 Jahre  
1 min: ca. 7,5 Jahre  
Herstellerangabe der max. Lagerfähigkeit

### Farbauswahl für RT (im Lieferumfang von RT enthalten)

