

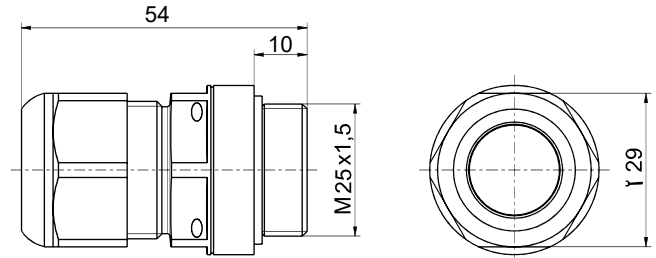


Zubehör für ZS 92 S / ZS 92 SR Kabelverschraubung M25x1,5 inkl. Druckausgleich Mat.-Nr.: 1284841

Produktmerkmale

- Kabelverschraubung mit integriertem Druckausgleichselement – spart Materialaufwand und Montagezeit ein
- Verhindert das Eindringen von Kondenswasser bei hohen Druck- und Temperaturschwankungen
- Verlängert die Lebensdauer von elektrischen Geräten
- Konstante Be- und Entlüftung

Maßzeichnung



Technische Daten

Kabelverschraubung

Polyamid, flammwidrig, selbstverlöschend, schwarz

Dichtung

EPDM

Anzugsmoment

Anschlussgewinde der Kabelverschraubung: max. 4 Nm
Hutmutter der Kabelverschraubung: max. 4 Nm

Schutzart

IP68 (5 bar, 30 min.) nach IEC/EN 60529
IP69 nach IEC/EN 60529

Klemmbereich

9 ... 17 mm

Luftdurchlass

65 l/h (bei 70 mbar)

Umgebungstemperatur

-40 °C ... +100 °C